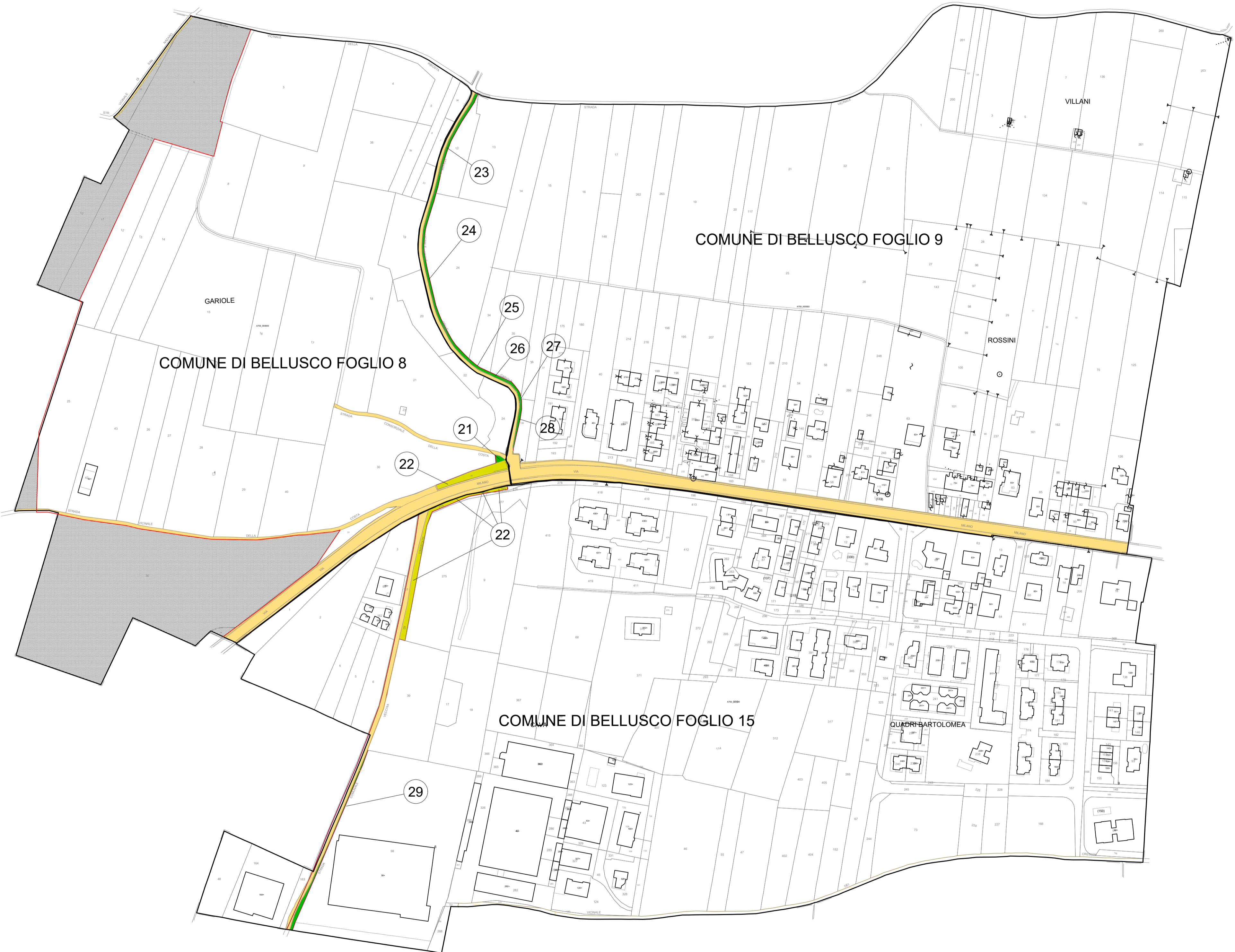
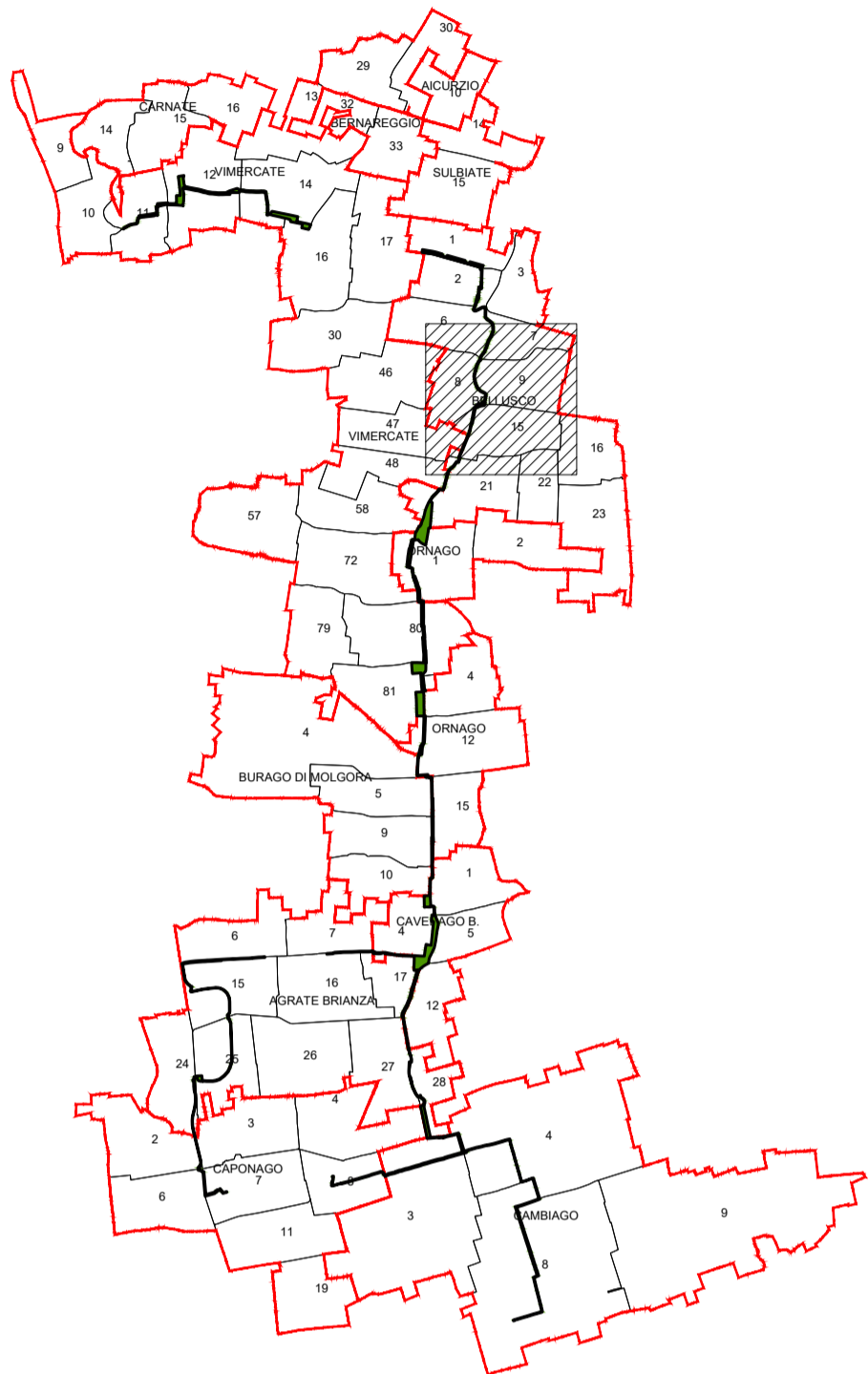


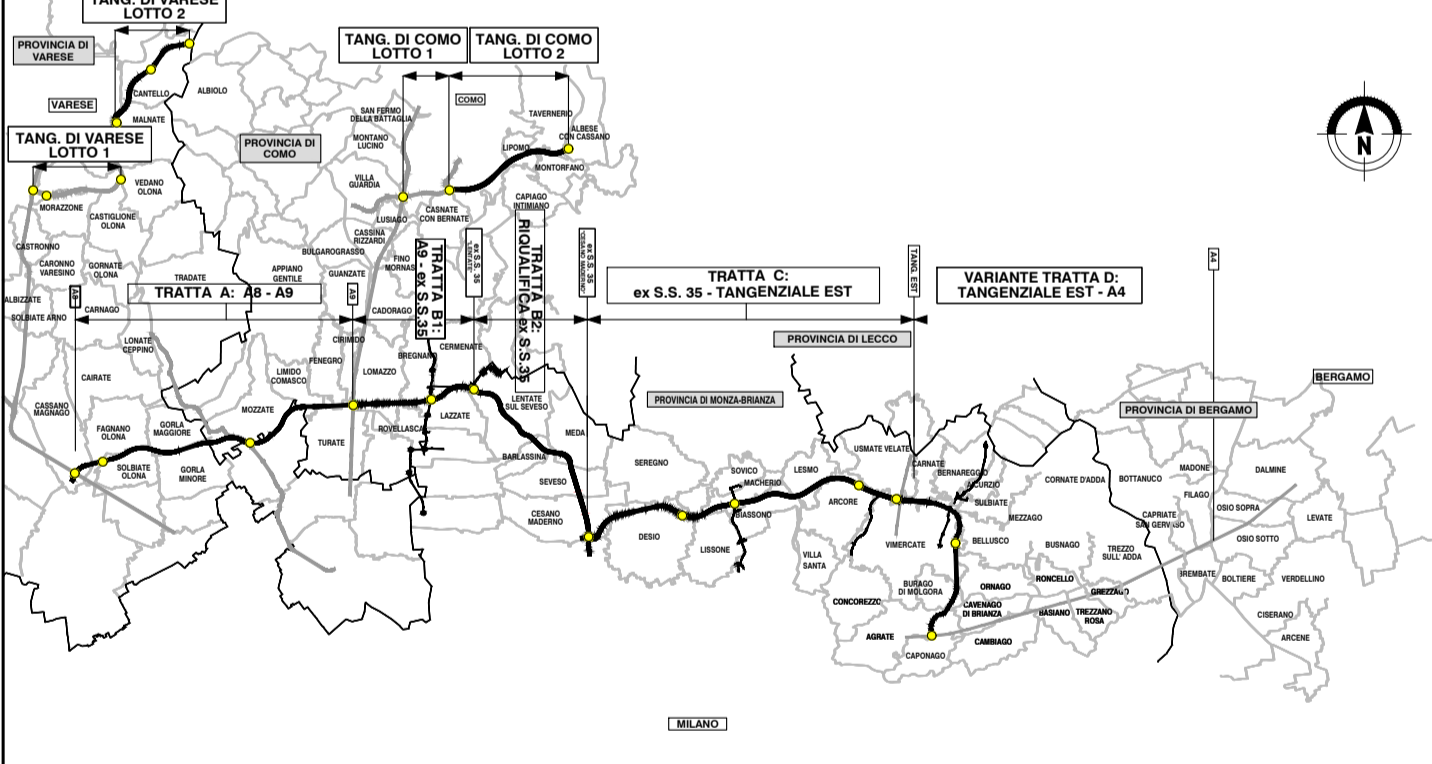
LEGENDA

GRUPPO	COLORE	DESCRIZIONE
ESISTENTE		CORSI D'ACQUA
		STRADE PUBBLICHE
ESPROPRI		AREE GIÀ SOGGETTE A DICHIARAZIONE DI PUBBLICA UTILITÀ PER L'ASSE AUTOSTRADALE
		SEDE GREENWAY
		SEDE GREENWAY SU AREE IN OCCUPAZIONE TEMPORANEA

QUADRO D'UNIONE

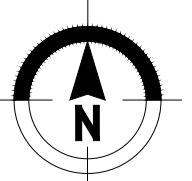


QUADRO DI UNIONE GENERALE



COLLEGAMENTO AUTOSTRADALE
DALMINE-COMO-VARESE-VALICO DEL GAGGIOLO E OPERE AD ESSO CONNESSE
CODICE C.U.P. F11B060027007
PROGETTO DEFINITIVO
VARIANTE TRATTA D
ESPROPRIAZIONI
GREENWAY
 Piani particellari d'esproprio - Provincia di Monza e Brianza - Comune di Bellusco - Fogli 8, 9, 15

IDENTIFICAZIONE ELABORATO		PROGETTAZIONE	
FASE PROGETTUALE AMBITO: TRATTA D CATEGORIA: DD OPERA: W02 PARTE DI OPERA: 0000 TIPO ELABORATO: PL PROGRESSIVA: 004 REVISIONE ESTERNA: A	DATA 30/06/2023	REVISIONE EMISSIONE	LABORAZIONE PROGETTUALE Direzione Ingegneria BIM Center RESPONSABILE INTEGRAZIONE PRESTAZIONI SPECIALESTICHE: Ing. Luca Sartori
CONCEDENTE CONCESSIONI AUTOSTRADALI LOMBARDE	CONCESSIONARIO Ingegneria & BIM Center Arch. Fabio Massimo Sassi Ingegneria Tecnica Ing. Paolo Lorenzini Responsabile Funzione Tecnica, Project Financing ACT Ing. Andrea Mangano	VERIFICA E VALIDAZIONE RTI: Control Check S.r.l. (Mandatario), Risa Check S.r.l. (Mandatario), Bureau Veritas Italia S.p.A. (Mandatario)	



Il presente documento non potrà essere copiato, riprodotto o altrimenti pubblicato in tutto o in parte senza il consenso scritto di Autostrada Pedemontana Lombarda S.p.A. Ogni utilizzo non autorizzato sarà perseguito in norma di legge. This document may not be copied, reproduced or published either in part or entirely without the written permission of Autostrada Pedemontana Lombarda S.p.A. Unauthorized use will be prosecuted by law.